

2345 Brunn am Gebirge | Büro / Praxis | Objektnummer: 226

# Klimatisiertes Büro in Brunn am Gebirge



Ihre Ansprechpartnerin

**Mag. Gizella Krusche**

+43 699 176 23892

+36 30 89 81 811 (Ungarn)

office@krug-immobilien.at

www.krug-immobilien.at

## Klimatisiertes Büro in Brunn am Gebirge



### Lage

Wien Süd, SCS, A1, A2

### Beschreibung

Die gut ausgestatteten Büros mit Raumkühlung können Sie in Brunn am Gebirge mieten. Das Gebäude hat 2 Stockwerke ohne Aufzug.

Im zweiten Stock ist ein 180 m<sup>2</sup> Büro mit 4 Büroräumen, einem Aufenthaltsraum und 2 Toiletten frei, das bei Bedarf mit fünf weiteren Räumen und einem Archiv auf 345,72 m<sup>2</sup> erweiterbar ist.

Miete: 8,20 €/m<sup>2</sup> + 20% USt.

BK: 1,80 €/m<sup>2</sup> + 20% USt., inklusive Heizung und Wasser.

Kaution: 3 brutto Monatsmieten

Provision: abhängig von der Mietdauer 1-3 brutto Monatsmieten, zuzügl. 20 % USt.

Parkplätze sind vorhanden, derzeit ohne Entgelt und ohne fixe Zuteilung.

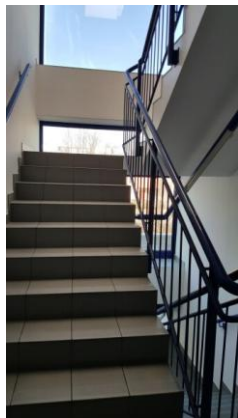
Lage: Im Industriegebiet Brunn am Gebirge, bei sehr guter Verkehrsanbindung nach Wien, A2, A1, A23, S1, Triesterstraße.

Öffentliche Erreichbarkeit: Autobuslinien 264, 265, Schnellbahn, Bahnhof Brunn/Maria Enzersdorf.



## Weitere Fotos





## Lage

2345 Brunn am Gebirge



## Infrastruktur/Entfernungen (POIs)

### Gesundheit

Arzt	1.000 m
Apotheke	500 m
Krankenhaus	2.500 m
Klinik	7.000 m

### Nahversorgung

Supermarkt	500 m
Bäckerei	1.500 m
Einkaufszentrum	1.500 m

### Verkehr

Bus	500 m
U-Bahn	2.500 m
Straßenbahn	4.000 m
Bahnhof	1.500 m
Autobahnanschluss	1.000 m

### Kinder & Schulen

Schule	500 m
Kindergarten	1.500 m
Universität	8.000 m
Höhere Schule	4.500 m

### Sonstige

Bank	500 m
Geldautomat	500 m
Post	1.500 m
Polizei	1.500 m

Angaben Entfernung Luftlinie / Quelle: OpenStreetMap



## Plan

